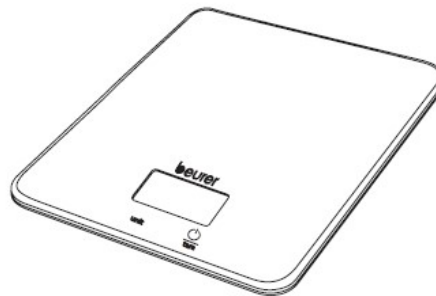
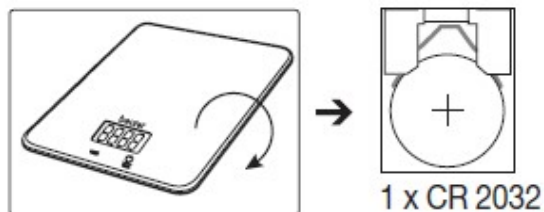


# beurer

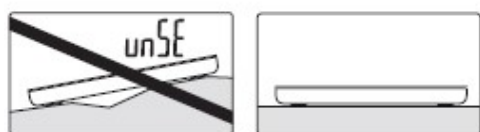
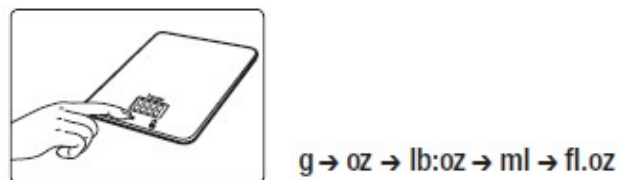


Kuhinjska vaga KS 19  
berry,black,breakfest,fresh,ice-cream  
lemon,sequence,slate

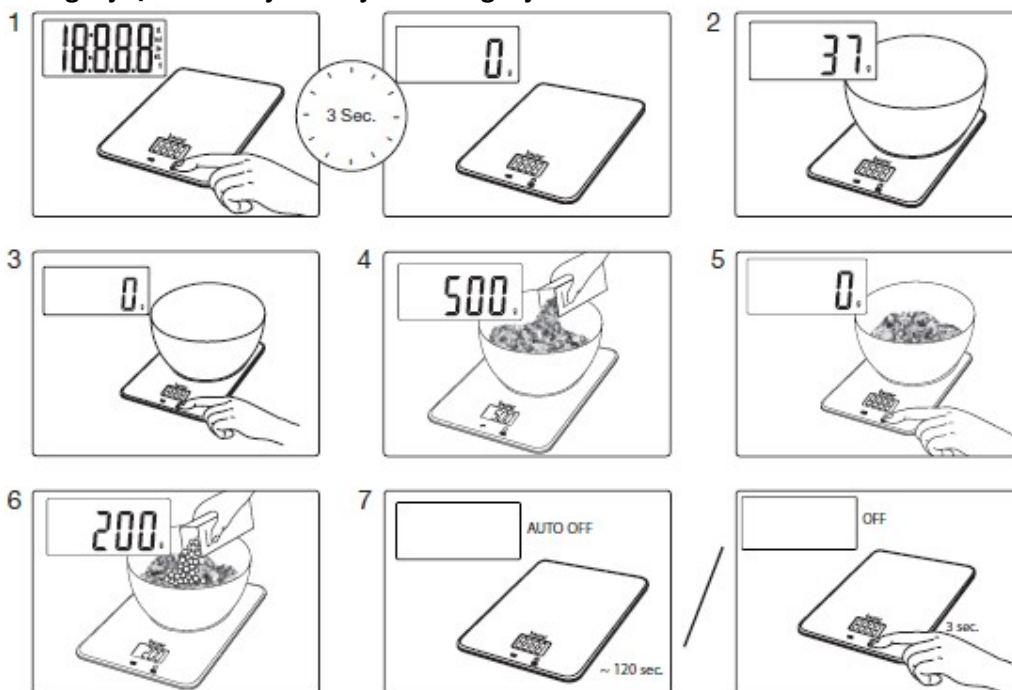
## 1. Spremanje vage za rad



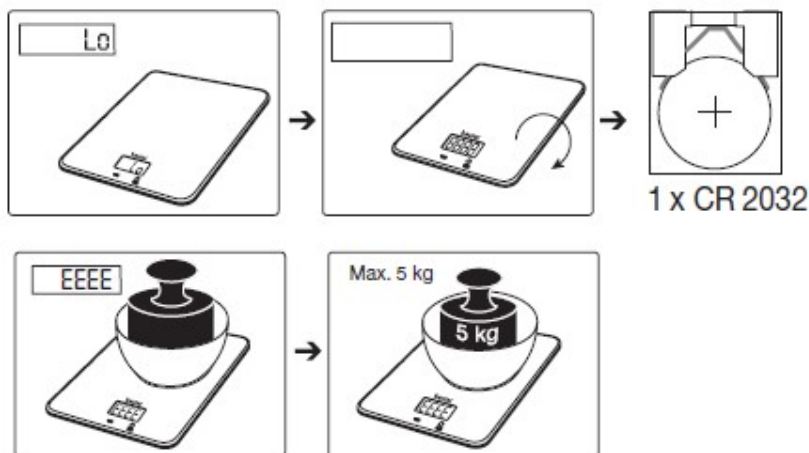
## 2. Podešavanje jedinice mjere



## 3. Vaganje / dodavanje sastojaka za vaganje



## 4. Javljanje grešaka



### Bitne napomene

- Nosivost vage iznosi maksimalno 5 kg (11 lb), podjela 1 g (0,1 oz).
- Vagu zaštitite od udarac, vlage, prašine, hemikalija, jakih temperaturnih oscilacija i blizine toplotnih izvora (pečnica, radijatora).
- Čišćenje: Vagu možete čistiti blago navlaženom krpom sa nešto blagog sredstva za čišćenje. Vagu nikada ne uranjajte u vodu. Vagu nikada nemojte prati pod mlazom vode.
- Na tačnost vage mogu utjecati elektromagnetna polja (n.pr. mobilni telefoni).
- Vaga nije predviđena za komercijalnu upotrebu.
- Menzuru možete prati u mašini za suđe.
- Popravke vage smije vršiti samo Beurerov servis ili ovlaštenih trgovac.

Potrošene i prazne baterije ne bacajte u kućno smeće. Iste vratite vašem trgovcu ili odnesite na mjesto sakupljalište, za to ste zakonski obavezni. Napomena: Ovi znakovi se nalaze na baterijama koje sadrže štetne materije: Pb = baterija sadrži olovo, Cd = baterija sadrži kadmij, Hg = baterija sadrži živu.



Molimo da uređaj odlažete u skladu sa Odredbom za stare elektronske i električne uređaje 2002/96/EC-WEEE (Waste Electrical and Electronic Equipment). Za više informacija o odlaganju molimo da se obratite nadležnoj komunalnoj službi.



Ekskluzivni zastupnik i distributer za BiH:



Tel: +387 33 761 140 Fax: +387 33 761 142  
 Blažujski drum 24, 71000 Sarajevo, BiH  
 info@unalijek.com

www.unalijek.com